

*Hobbyclub "De Doewat"*

*Pijnacker*

[www.DeDoewat.nl](http://www.DeDoewat.nl)

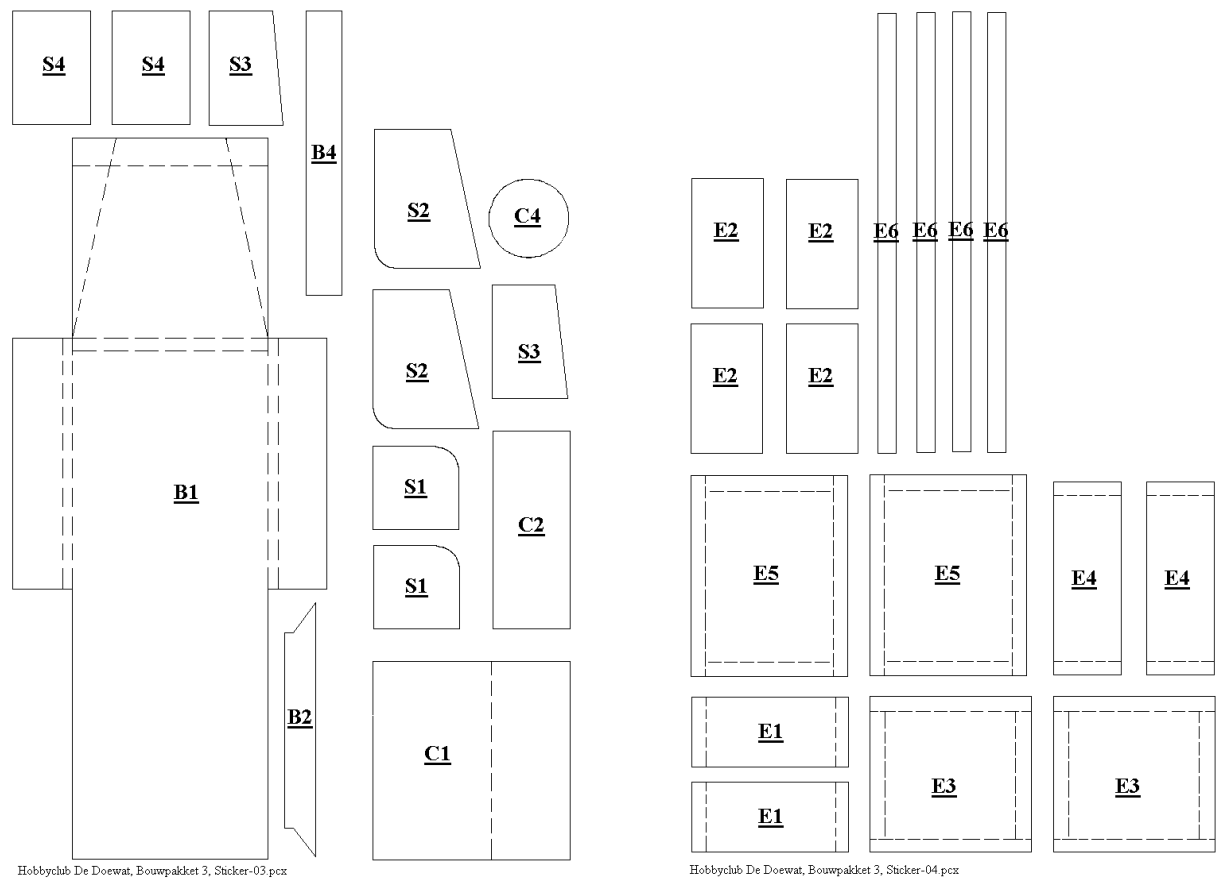
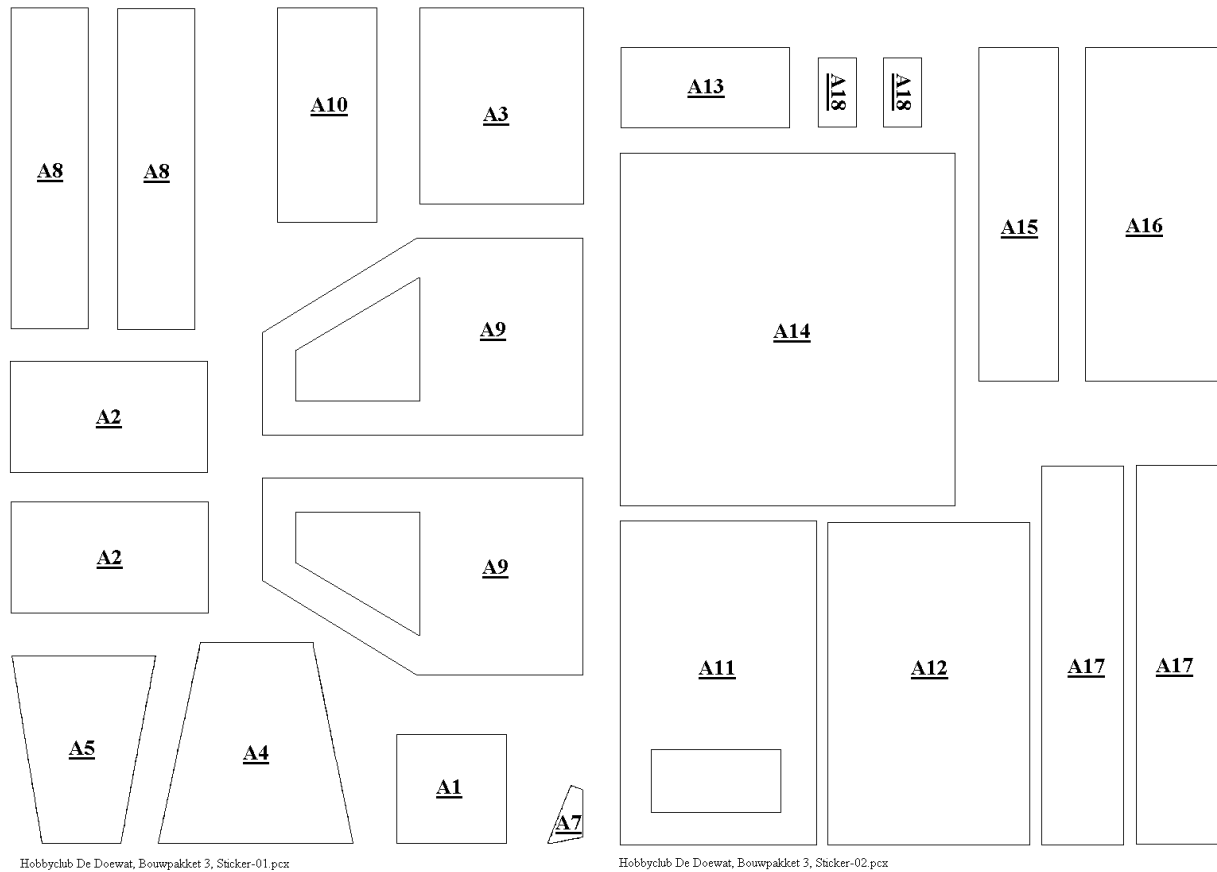
# **Bouwpakket 3**

## **Pick-up vrachtauto**

### **(triplex)**



*Alléén voor gebruik door Hobbyclub "De Doewat"*  
*28-02-2006, Johan Journée*



**Figuur 1 : Overzicht van de sjablonen**

| Onderdelen             | Materiaal        | Aantal | Afmetingen    |
|------------------------|------------------|--------|---------------|
| Sjablonen              | Etikettenpapier  | 4      | A4 formaat    |
| Bouwplaten             | 3 mm triplex     | 4      | 300 x 210 mm  |
| Wielen                 | 27 mm rondhout   | 4      | 12 mm         |
| Asbalkjes              | 12 x 12 mm vuren | 1      | 165 mm        |
| Diversen:              |                  |        |               |
| - bolkop houtschroeven |                  | 4      | 3.5 x 30 mm   |
| - elastiekjes          |                  | 4      |               |
| Schuurblokje:          |                  |        |               |
| - blokje               | 12-16 mm hout    | 1      | ± 95 x 50 mm  |
| - schuurpapier         | P60 - P80        | 2      | ± 105 x 75 mm |

**Tabel 1: Materiaallijst**

Dit bouwpakket van triplex is afgeleid van bouwpakket 2, dat van rubberplaat gemaakt is. Hierbij zijn alle afmetingen ongeveer verdubbeld en zijn de ronde spatborden aangepast.

### **Vooraf:**

- Print dit bestand *DeDoewat\_03-Bouwpakket.pdf*.
- Print de vier bestanden *DeDoewat\_03-Sjabloon-1.jpg* t/m *DeDoewat\_03-Sjabloon-4.jpg* op A4-etikettenvellen. Bij gebruik van een HP deskjet printer passen deze sjablonen bij een 100% afdrukgrootte precies op het printbare deel van de A4-vellen.  
Let op: Bij gebruik van een laserprinter kan de lijm door de hitte snel verharderen!
- Lees nu eerst deze handleiding zorgvuldig door, "Bezint, eer ge begint".
- Zorg daarna dat je al het benodigde materiaal voorradig hebt; zie bovenstaande materiaallijst.

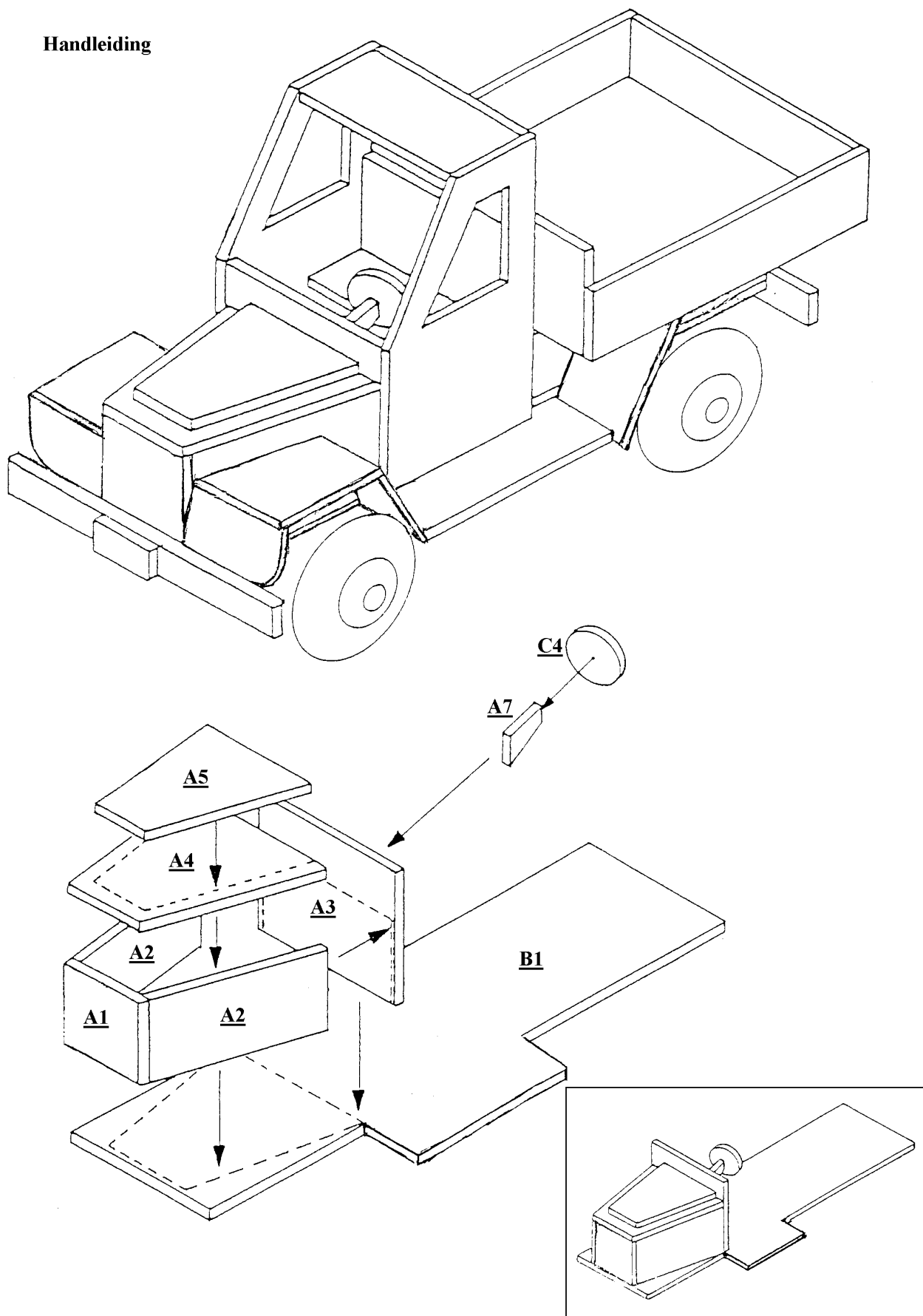
### **Werkwijze:**

- Maak eerst een schuurblokje.  
Lijm met houtlijm twee stukjes schuurpapier op beide zijden van het blokje. Pers dit geheel ongeveer 15 minuten tussen twee stukjes afvalhout in een bankschroef (niet te hard aandraaien!) of zet er een gewicht op. Gebruik na het drogen een oud Stanley-mesje (denk om je vingers!) om het overvloedige schuurpapier weg te snijden.  
Wees zuinig op dit schuurblokje (schuur bijvoorbeeld nooit op natte lijm, klei, gips, steen of metaal), dan kun je er nog lang plezier van hebben.
- Verwijder de bescherm laag van het etikettenpapier en plak deze op de bouwplaten.
- Zaag de onderdelen op de vier bouwplaten heel iets ruimer uit en schuur deze daarna netjes op maat.
- Gebruik bij verwijderen de sjablonen van het hout eventueel de warme lucht van een haardroger, om de papierlijm zacht te maken. Verwijder deze echter pas als je het betreffende onderdeel nodig hebt.

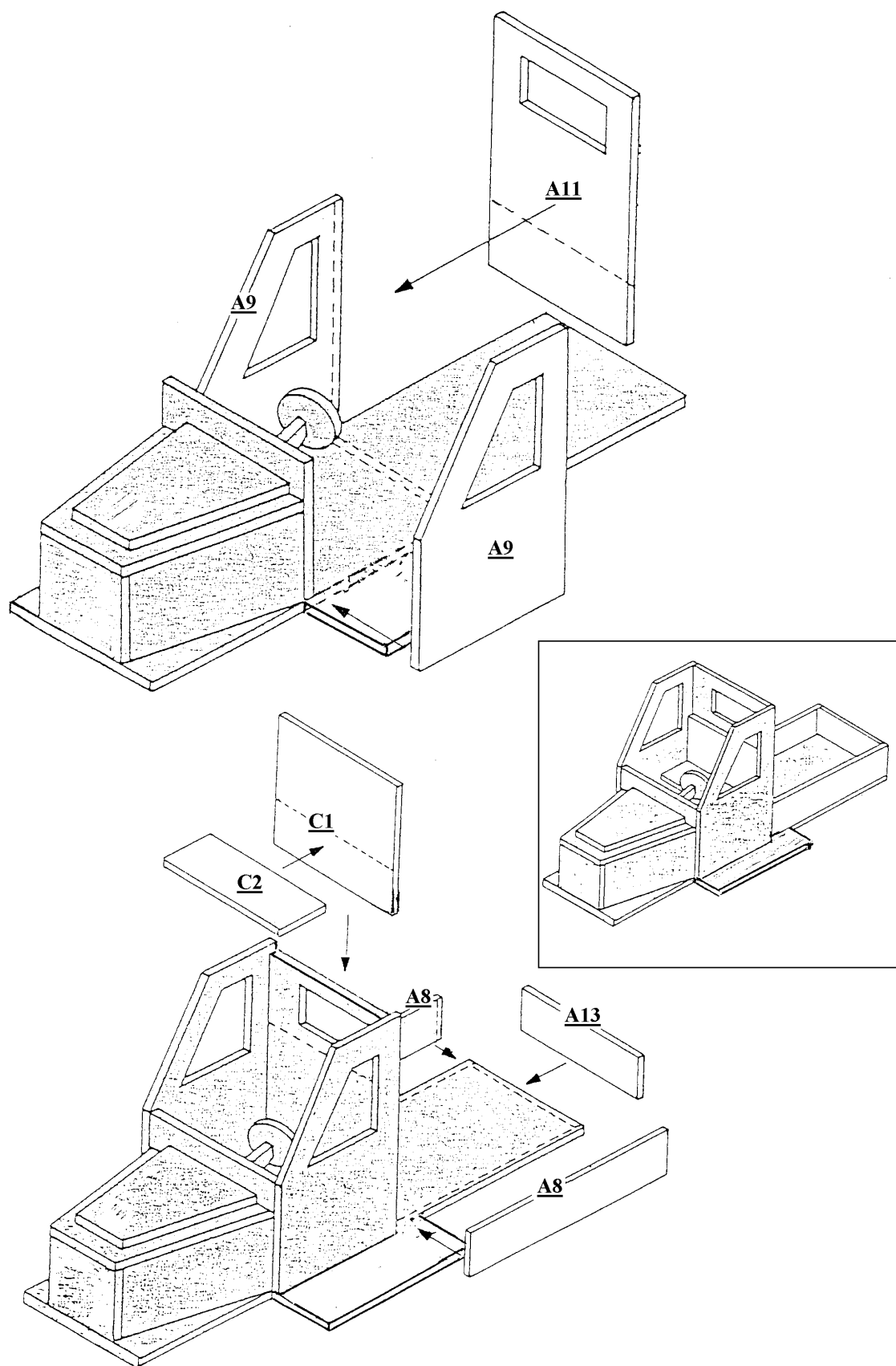
- Voor het lijmen kan de gewone witte houtlijm gebruikt worden. Gebruik daarbij elastiekjes om de onderdelen tijdens het drogen van de lijm aan te drukken.
- De rondjes voor de koplampen, e.d. mag je zelf verzinnen. Dat geldt ook voor de wielen.

Op de volgende pagina's wordt de werkwijze met plaatjes weergegeven. Hou de gegeven volgorde aan.

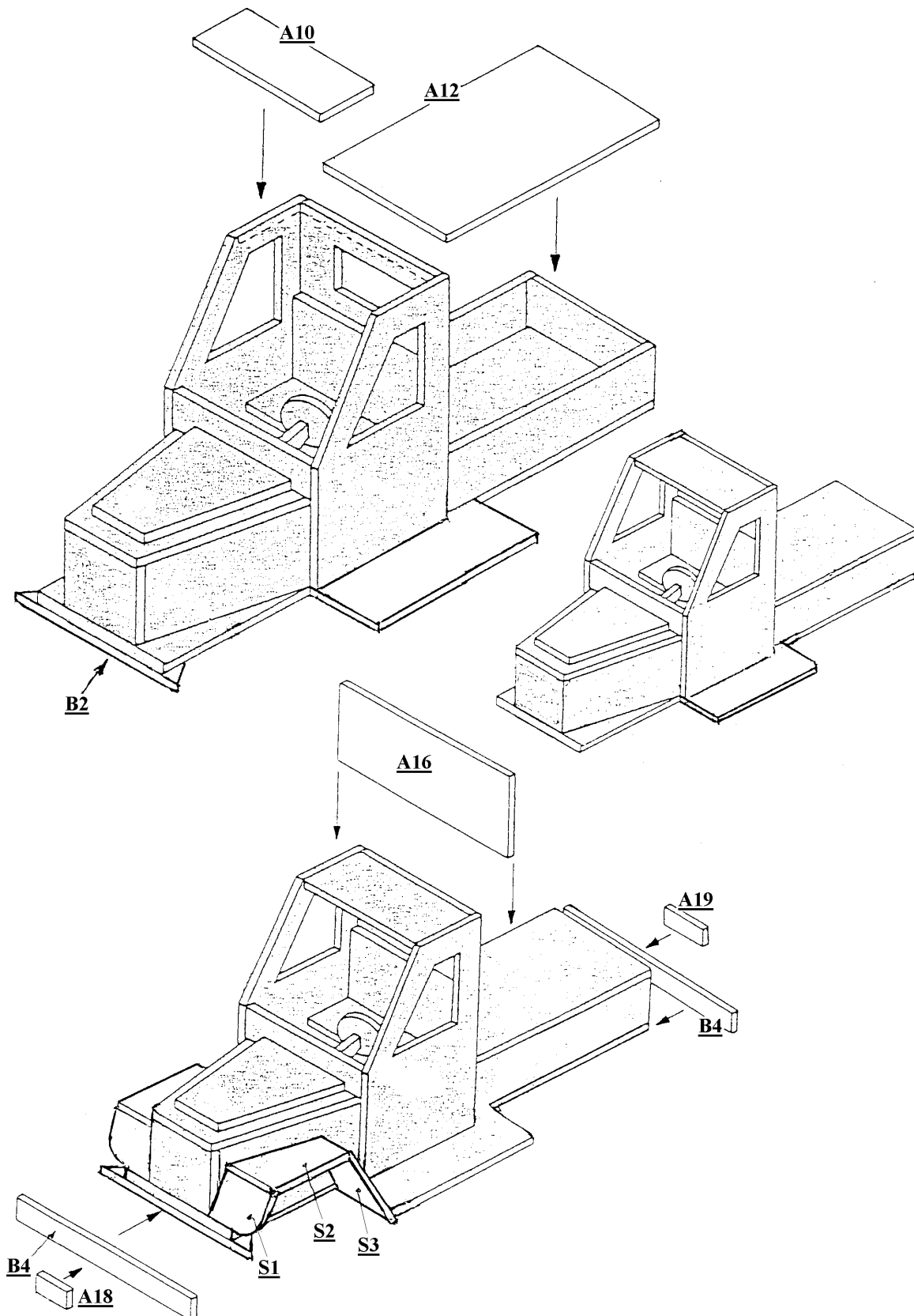
# Handleiding



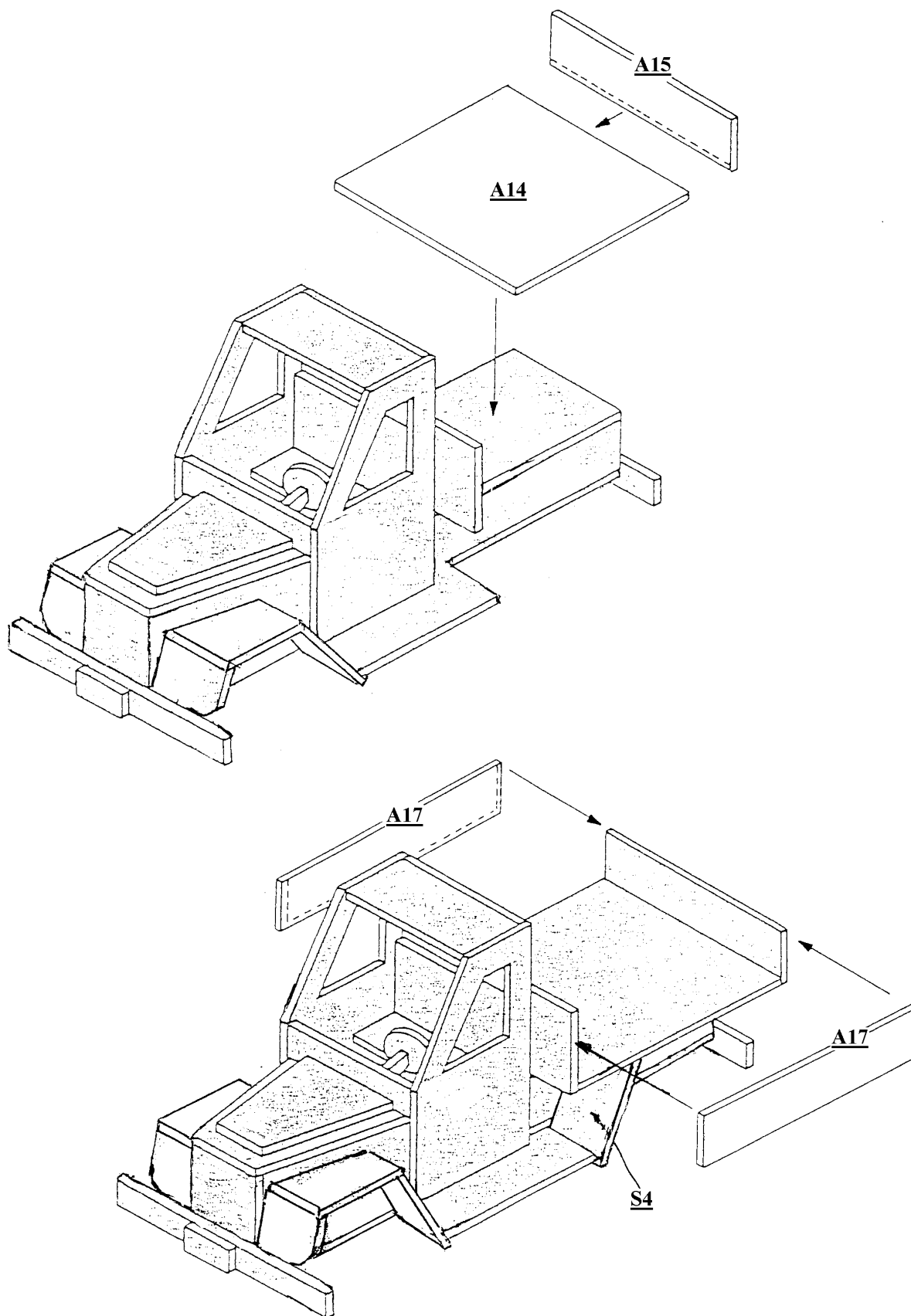
Figuur 2 : Schets werkwijze (1)



**Figuur 3 : Schets werkwijze (2)**

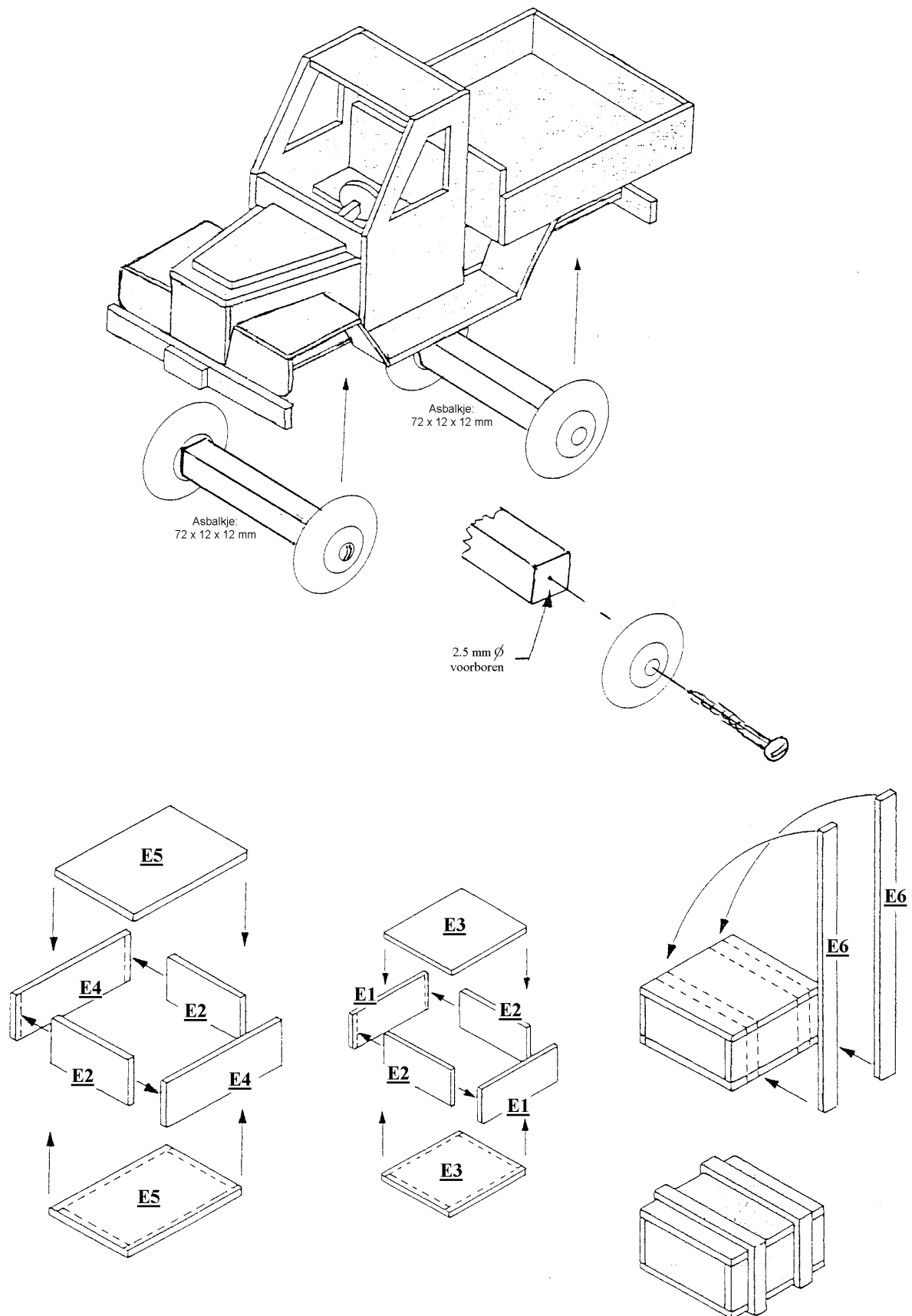


**Figuur 4 : Schets werkwijze (3)**



**Figuur 5 : Schets werkwijze (4)**





Figuur 6 : Schets werkwijze (5)